



**MSH CHILE**

SU PRODUCTIVIDAD ES NUESTRO NEGOCIO

# PARRILLAS DE PISO

## ▣ Parrillas de Barras de Acero

Las parrillas de barras soldadas son forjadas y soldadas. En este proceso las barras de carga y las varas cruzadas están permanente forjadas y unidas por calor y presión en una sola unidad de construcción, resultando un aumento en el aguante por kilo en comparación con el método de montaje mecánico.

La varas cruzadas torcidas previenen el deslizamiento al caminar en su superficie. Para aplicaciones donde las condiciones son de extremo deslizamiento, el soldado serrado ofrece una superficie de agarre superior.



+56 55 2883200



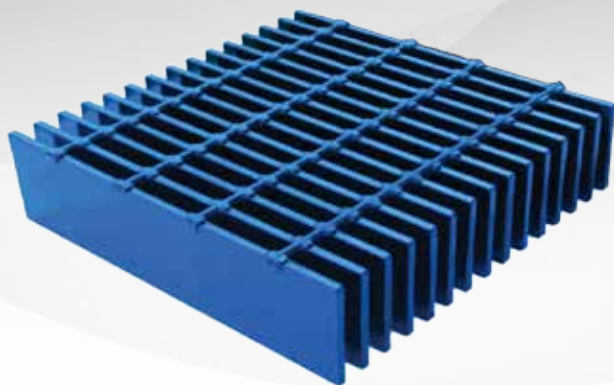
info@mshchile.cl



www.mshchile.cl



## Variación según peso a resistir



Parrilla de Piso pesada (heavy duty)

Parrillas de barra de acero con barras de apoyo con un grosor superior a 3/16" son considerada para "uso pesado" y carga con la designación de "tipo HD" (heavy duty).

El grosor de la barras disponible son de 1/4", 5/16", y 3/8" ya sea en una superficie lisa o dentada. El rango estándar de espaciado va de 1" a 4". Aunque tamaños mayores están disponibles bajo pedido.

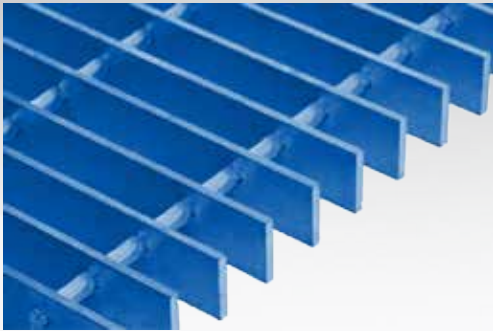
### Parrillas de Acero Electroforjadas Rectangular Estándar (Gratings)

Tipo	Pletina Soportante	Distancia entre Pletina	Distancia entre Barras mm	Peso Paneles kg/m <sup>2</sup>	Peso Parrilla Dimensionada
RS - 3	25 x 3	30	102 (4")	25,50	27
RS - 4	25 x 5	30	102 (4")	37,80	40
RS - 5	32 x 3	30	102 (4")	30,90	33
RS - 6	32 x 5	30	102 (4")	46,30	49
RS - 7	38 x 3	30	102 (4")	36,20	38
RS - 8	38 x 5	30	102 (4")	54,80	58
RS - 10	50 x 5	30	102 (4")	71,70	76
RS - 12	63 x 5	30	102 (4")	88,00	93





## /// Parrilla de aluminio



Parrilla de aluminio, barra rectangular

Las parrillas de barras de aluminio de MSH Chile emplean un sistema de enclavamiento que une las barras de soporte y varas de cruce, juntas en paneles de excepcional rigidez y fuerza.

Livianas, resistente a la corrosión, no produce chispas en sus uniones, son ideales como plataformas peatonales en plantas químicas, petroleras y procesadoras de alimentos.

## /// Rejilla de seguridad (Shur Grip)



Las planchas de parrillas de agarre seguro (Shur Grip) son manufacturadas como una estructura de una pieza con superficies de desplazamiento consistentes de perforaciones, cada uno rodeado de 6 botones perforados.

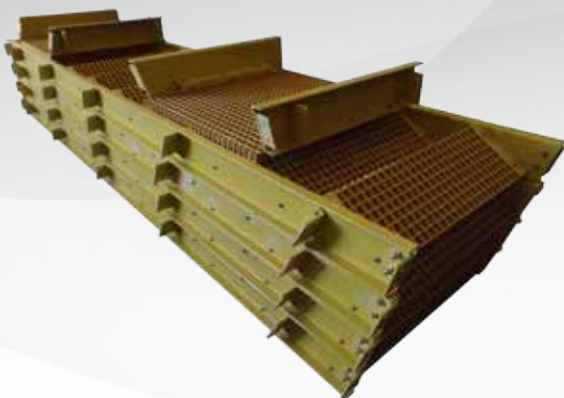
Beneficios incluidos:

- Planchas disponible en una variedad de anchuras y profundidades.
- Diseño superior de autolimpieza impide la acumulación de escombros.
- Tracción excepcional en ambientes húmedos, congelados o expuestos a aceite.





## /// Parrilla de piso FRP (Molden Fiberglass Reinforced Plastic)



Parrillas plásticas reforzadas con fibra de vidrio (FRP) son fabricadas en un molde abierto a alta temperatura. Fibras continuas de fibra de vidrio (tipo E) entretejido en capas alternadas siendo completamente humedecida con sistemas de resina termoendurecible.

Escalera con Parrilla de piso FRP

Este proceso continuo produce una pieza de construcción integral la cual provee resiliencia y fuerza bi-direccional. Una superficie de grano integral puede ser suministrada para una resistencia anti-deslizamiento adicional.

TAMAÑO PANEL pies (mm)	PESO APROXIMADO lbs./ft <sup>2</sup> (kg/m <sup>2</sup> )	TAMAÑO BARRA SOPORTE inch mm		TAMAÑO BARRA CRUZADA Inch mm		SUPERFICIE SUPERIOR	% DE APERTURA
		ANCHO	ESPACIO C-C	ANCHO	ESPACIO C-C		
<b>1" Malla Rectangular</b>							
4' x 12' (1220 x 3658)	3.1 (15.13)	5/16 (8)	1 (25)	5/16 (8)	4 (100)	Cubierta plana o rejilla	59%
3' x 10' (915 x 3048)	3.1 (15.13)	5/16 (8)	1 (25)	5/16 (8)	4 (100)	Cubierta plana o rejilla	59%
<b>1" Malla Cuadrada</b>							
4' x 12' (1220 x 3658)	2.5 (12.2)	1/4 (6)	1 1/2 (38)	1/4 (6)	1 1/2 (38)	Cubierta plana o rejilla	70%
3' x 10' (915 x 3048)	2.5 (12.2)	1/4 (6)	1 1/2 (38)	1/4 (6)	1 1/2 (38)	Cubierta plana o rejilla	70%
<b>1 1/2" Malla Cuadrada</b>							
4' x 12' (1220 x 3658)	3.7 (18.1)	1/4 (6)	1 1/2 (38)	1/4 (6)	1 1/2 (38)	Cubierta plana o rejilla	70%
3' x 10' (915 x 3048)	3.7 (18.1)	1/4 (6)	1 1/2 (38)	1/4 (6)	1 1/2 (38)	Cubierta plana o rejilla	70%
<b>2" Malla Cuadrada</b>							
4' x 12' (1220 x 3658)	4 (19.53)	1/4 (6)	2 (51)	1/4 (6)	2 (51)	Cubierta plana o rejilla	72%

